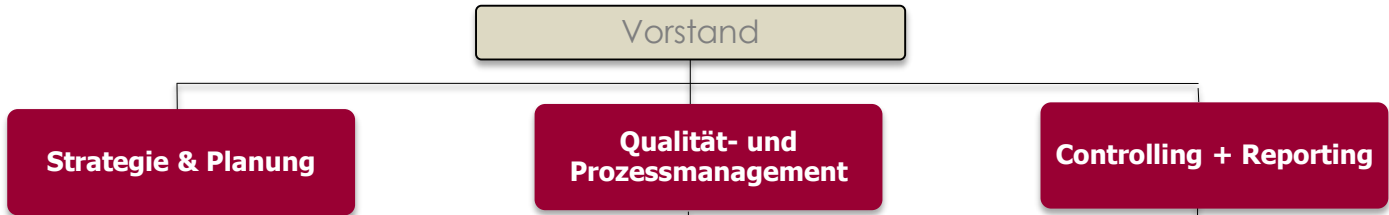


Organigramm

Gelebte Prozesse - regional verankert



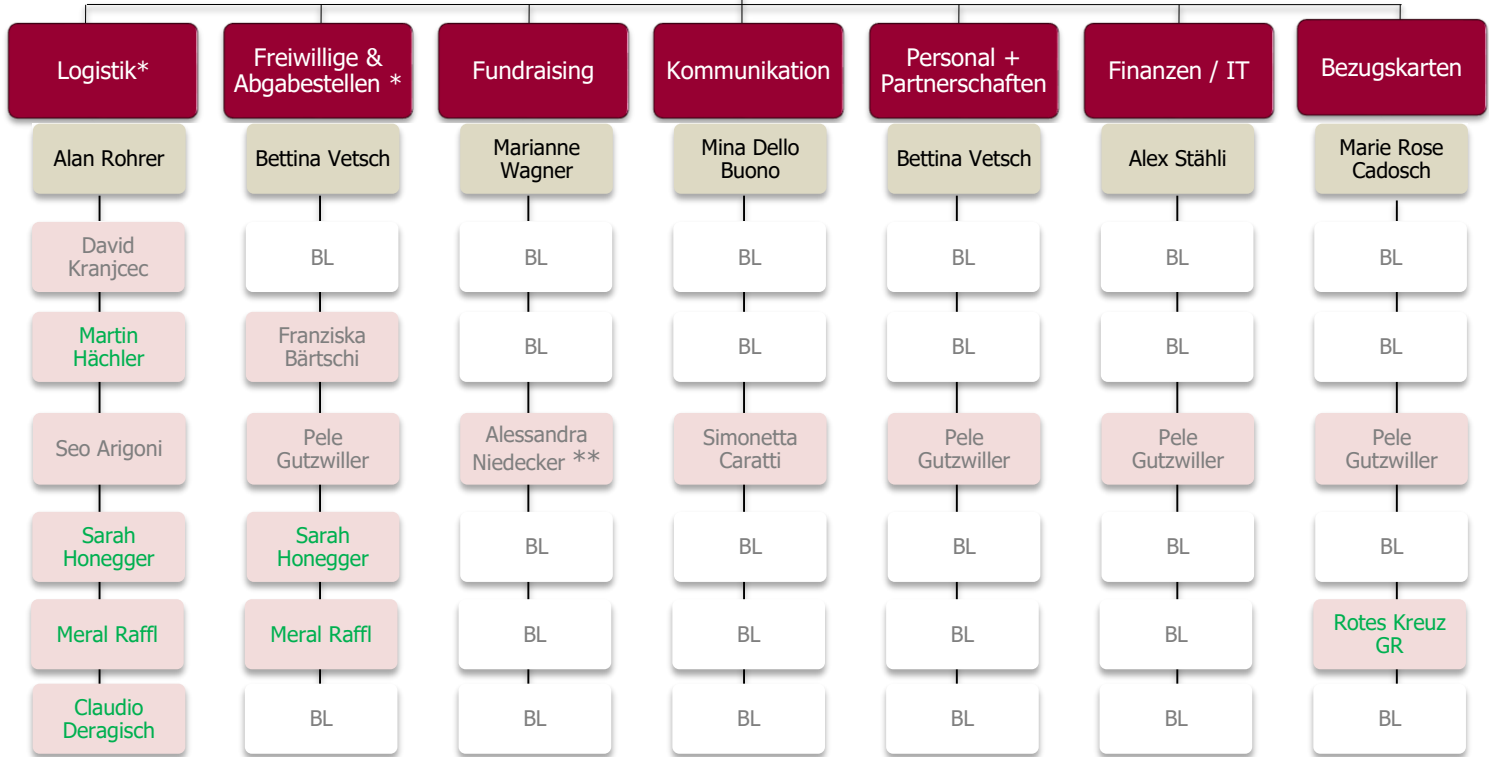
Strategische Führung



Operative Führung

Alex Stähli
Geschäftsführer

Bereichsleitung (BL)



Grün = Mandat

* Mitglied der Geschäftsleitung

** Vorstandsmitglied;
unterstützt durch segretariato Tavolino Magico, PF ICH