

TAVOLINO MAGICO

Sostegno alimentare per la Svizzera



Rapporto d'attività 2012

Lettera dal Tavolino

Edizione primaverile 1/2013

Edizione speciale
con rapporto d'attività



Impressum

Editore: Associazione *Tavolino Magico*

Rudolf Diesel-Strasse 25

8405 Winterthur

info@tischlein.ch

Telefono 052 557 95 05

www.tavolinomagico.ch

Conto per donazioni: CCP 85-503288-4

Consiglio direttivo

Beat Curti, Presidente dell'associazione *Tavolino Magico*

Daniel Böhny, Direttore Howeg transGourmet Schweiz AG

Lukas Niederberger, pubblicitista e consulente, Lucerna

Annina Policante, responsabile centro di distribuzione San Gallo,
nonché collaboratrice volontaria

Samuel Sägesser, ex Direttore del *Tavolino Magico*

Redazione: Caroline Schneider

Traduzione: sein gmbh

Lettorato: fraMartino Dotta, Cadenazzo

Stampa: Effingerhof AG, Brugg

Cadenza della pubblicazione: trimestrale

Prossima edizione: giugno 2013

Realizzazione/layout: grafisch.ch, Neuägeri

Tiratura: 6'000 es. (d, i, f).

L'abbonamento ammonta a CHF 5,00 l'anno e per soci,
donatrici e donatori è conteggiato in ogni donazione.

Contenuto

Valori comuni – aiuto comune	2
Partner	3
Beneficiari	4
Collaboratori volontari	6
Donatori di prodotti	8
Uffici sociali di assistenza e specialistici	10
Affittuari	12
Servizio civile	13
Programmi occupazionali	13
Ecco dove aiutiamo	14
Dati e fatti 2012	16
Donatori	17
Bilancio annuale 2012	18
Il rapporto di revisione	21

Con il sostegno di:

coop

cash+carry **prodega growa** cash+carry
#OWEG | Member of **TRANSFOOD**

ERNST GÖHNER STIFTUNG
ZUG

Valori comuni – aiuto comune



Alex Stähli, Direttore di *Tavolino Magico*

Care lettrici, cari lettori

L'idea alla base di *Tavolino Magico* – raccogliere prodotti commestibili non più vendibili e distribuirli a persone indigenti – ha riscosso un'ampia solidarietà da quando l'associazione è stata fondata nel 1999. La varietà degli aiuti è sorprendente ed entusiasmante: produttori e commercianti ci donano gli alimenti non più vendibili. Volontari e volontarie in tutta la Svizzera distribuiscono gli alimenti ai bisognosi. Istituzioni ci mettono a disposizione gratuitamente gli spazi per la distribuzione. Numerosi uffici operanti nel settore sociale si accollano il compito di spiegare le condizioni per poter usufruire del nostro sostegno alimentare. Imprenditori prestano gratuitamente servizi di stoccaggio, trasporto, licenze di software, contabilità e conteggio stipendi e infine le necessarie donazioni finanziarie di fondazioni, aziende, chiese, club di servizio e privati. Con il presente rapporto annuale desidero ringraziare nel nome di *Tavolino Magico* tutte le persone, aziende e organizzazioni che ci stanno a fianco con i fatti e con il cuore. Tutti loro sostengono *Tavolino Magico*, adoperandosi per un mondo migliore e più giusto.

Grazie a questa rete portante, lo scorso anno, insieme all'associazione partner vallesana *Tables du Rhône*, *Tavolino Magico* ha distribuito oltre 12 milioni di piatti di cibo a persone colpite da povertà. Sono oltre due milioni di piatti in più rispetto all'anno precedente. Così nel 2012 abbiamo distribuito cibi qualitativamente ineccepibili, che altrimenti sarebbero finiti nella spazzatura, a circa 13'500 persone la settimana. È una cifra corrispondente circa al numero di abitanti di Locarno/TI.

La fusione dei nostri partner Howeg e Prodega, che continuano a supportarci, comporterà cambiamenti a livello di logistica anche da noi. La crescita dei nostri servizi ci pone inoltre davanti a nuove sfide. Insieme a Howeg, Prodega, Coop e ad altri partner, siamo lieti di coglierle e di gestirle con determinazione.

Sono felice di poter contribuire attivamente a costruire il futuro di *Tavolino Magico* insieme a voi. Come opportunità intravedo soprattutto quella d'integrare le risorse economiche esistenti con il nostro aiuto alimentare. Solo così potremo evitare che sempre più derrate alimentari siano distrutte. Aiutare ancora più persone colpite dalla povertà. Con il cuore. Consapevoli della qualità. In modo efficiente.

Cordiali saluti,

Alex Stähli
Direttore

Partner

I nostri principi

Tavolino Magico dipende dalle donazioni finanziarie e dalle prestazioni in natura. Coop, Howeg e la Fondazione Ernst Göhner sono tra i nostri partner di più lunga data e assicurano a *Tavolino Magico* una sicurezza a lungo termine.

Ringraziamo Coop, Howeg e la Fondazione Ernst Göhner per il grande e fedele sostegno.

«Ci sta a cuore che alimenti perfettamente commestibili non debbano essere eliminati. Per questo siamo partner convinti di *Tavolino Magico*. Doniamo ogni anno oltre 400 tonnellate di derrate alimentari e 250'000 franchi.»

Joos Sutter, presidente della Direzione di Coop



«La collaborazione tra Howeg e *Tavolino Magico* vanta oramai una lunga tradizione. Sosteniamo *Tavolino Magico* con derrate alimentari, ma anche con infrastrutture e prestazioni logistiche. Con la consegna di prodotti non più smerciabili a *Tavolino Magico* ci adoperiamo attivamente contro lo spreco alimentare. La collaborazione con *Tavolino Magico* ci sta particolarmente a cuore. Per dare espressione al nostro legame, gestiamo con i nostri collaboratori un nostro centro di distribuzione presso la sede principale di Winterthur sin dal 2010.»

Daniel Böhny, CEO Howeg transGourmet Schweiz SA



«La Fondazione Ernst Göhner sostiene in modo attivo a 360° le istituzioni sociali, che conseguono risultati apprezzabili. Per la nostra fondazione *Tavolino Magico* è un'organizzazione privata e necessaria, che reagisce alle trasformazioni sociali e – proprio come auspicato dal nostro fondatore Ernst Göhner – è caratterizzata da spirito imprenditoriale e consapevolezza sociale. Con l'opportuna distribuzione ai bisognosi delle derrate alimentari non più smerciabili, *Tavolino Magico* fornisce in Svizzera un grande contributo alla giustizia sociale nella società.»

Suzanne Schenk, Fondazione Ernst Göhner



Beneficiari

Il nostro compito per un mondo più giusto

Ogni settimana distribuiamo a circa 13'500 bisognosi derrate alimentari perfettamente commestibili, contribuendo a rimpolpare il loro esiguo bilancio familiare.

«Presso *Tavolino Magico* scopro sempre prodotti che io stesso non conosco e che non potrei acquistare, poiché per me sarebbero troppo costosi.»


Silvia Dummermuth (1)

«Per me l'aiuto di *Tavolino Magico* è molto importante. Possiamo consumare generi alimentari che non potremmo mai acquistare.»

Erika Ritter (2)

«Per noi come famiglia i prodotti di *Tavolino Magico* sono un enorme aiuto per il nostro bilancio. Ha sempre generi alimentari squisiti e freschi, che s'inseriscono alla perfezione nel mio programma alimentare! Per i bambini il giovedì è la giornata delle sorprese. Sono sempre molto curiosi di vedere quali cose buone li aspettino.»

Esther Wüthrich (3)



«In famiglia siamo in undici, con figli di età compresa tra 2 e 22 anni. Siamo davvero grati di poter integrare regolarmente il nostro bilancio delle spese grazie a *Tavolino Magico*, potendo contare su alimenti che altrimenti non potremmo acquistare. Così è piacevole cucinare e noi ci sentiamo aiutati. Grazie di cuore a donatori e volontari che rendono possibile tutto questo!»

*Famiglia Liebscher,
Rothenhausen*

«Non si va volentieri a *Tavolino Magico*. È giunto il momento in Svizzera di parlare pubblicamente di povertà.»

Franziska Steiner

«*Tavolino Magico* contribuisce alla nostra sopravvivenza!»

Jennyfer Schranz

«I miei figli e io siamo molto grati per tutte le cose succulente che riceviamo al prezzo di un franco. Salse speciali, noci, frutti di bosco, prodotti a base di latte, cioccolato, biscotti, lecca-lecca sono tutte cose che non potrei comprare, poiché sono troppo costose. Sono particolarmente soddisfatta di tutti gli altri alimenti, come frutta, verdura, prodotti surgelati e il buon pane. È sempre una sorpresa scoprire cosa porto a casa.»

Christina Petermann (4)

«*Tavolino Magico* dona alla nostra famiglia molta gioia! È bello che in Svizzera altre persone aiutino i bisognosi. Così non mi sento lasciata sola.»

Esther Ratnagar-Ebert (5)

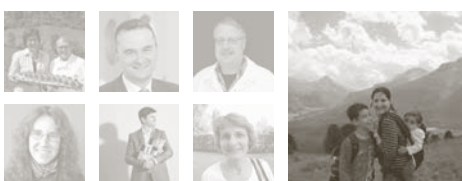
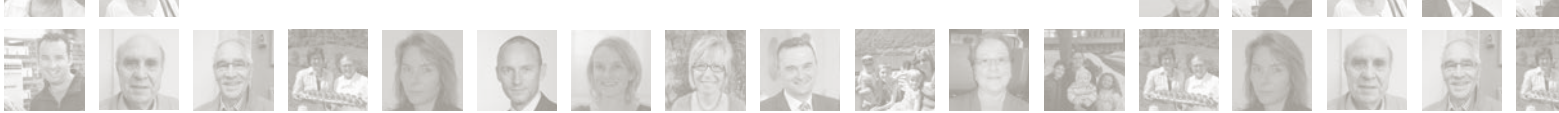
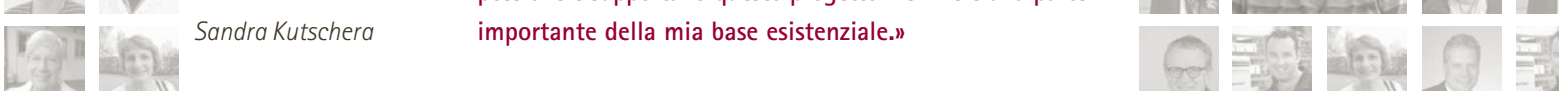
«Non saprei come fare senza l'aiuto di *Tavolino Magico*.»

Verena Hurschler (6)



«Dove riesco a comprare più cose con un solo franco? *Tavolino Magico* arricchisce il nostro programma alimentare, poiché io ricevo alimenti che altrimenti non potrei permettermi. Quando i soldi scarseggiano, ne risentono anche i contatti sociali. E così per esempio non posso incontrare al ristorante gli amici. Presso *Tavolino Magico* stringo contatti e amicizie. E imparo a conoscere e comprendere altre culture. Grazie di cuore a tutte le persone che rendono possibile e supportano questo progetto. Per me è una parte importante della mia base esistenziale.»

Sandra Kutschera



(5)

Sandra Jenni

«Per me *Tavolino Magico* è sinonimo di amore per il prossimo, vissuto e sperimentato in prima persona. Sono grata a tutti quanti per l'impegno e l'operato a favore della mia famiglia. Questo aiuto allevia almeno un po' il mio bilancio mensile. Consente a me e ai miei figli di risparmiare qualche soldo per le necessità di base (ad esempio, per gli stivali invernali).»



Stevania Klostermann



Collaboratori volontari

Il nostro cuore

I nostri collaboratori volontari sono la base e il pilastro di *Tavolino Magico*. Settimana per settimana 1'700 persone si adoperano per un mondo migliore e più giusto. Team motivati e rodati lavorano per una distribuzione perfetta e controllata presso i centri di distribuzione. I nostri collaboratori volontari sono il collegamento diretto con i nostri beneficiari.

Ringraziamo di cuore ciascuno di voi per il vostro ottimo operato.

«Aiutare è per me fonte d'ispirazione.»

Ruth Keel (1)

«Fare qualcosa d'importante insieme ad altri – è questa la mia motivazione.»

Hermann Morf (2)

«Lavoravo già per un'istituzione di volontariato e volevo portare *Tavolino Magico* a Bulle.»

Claude Meyer (3)

«*Tavolino Magico* è una cosa super.»

Myriam Del Zotto (4)



«Mi metto volentieri a disposizione di altre persone!»

Rosemarie Ramsauer (5)

«Per me *Tavolino Magico* è una specie di missione.»

Margrit Aeschi-Borer (6)

«Il lavoro dei volontari è sempre uno scambio reciproco. L'offerta di *Tavolino Magico* è utilizzata da persone di diverse culture, che mi consentono di considerare la realtà sempre da un'angolazione diversa. *Tavolino Magico* non aiuta solo le persone bisognose, ma sensibilizza anche contro l'eliminazione indiscriminata di derrate alimentari e si adopera a favore di un consumo più attento.»

Monica Kocher (7)

«Per me è meglio essere utile sul posto che inviare donazioni monetarie ai paesi in via di sviluppo.»

Renate Pohl (8)

«Grazie a *Tavolino Magico* i nostri beneficiari possono concedersi anche qualcosa, per esempio andare al cinema o farsi una nuotata in piscina.»

Susanna Ritter (9)



Fornitori di prodotti

Il nostro pane quotidiano

I motivi per cui le derrate alimentari sono invendibili o in eccesso sono molti: danneggiamenti durante il trasporto, disposizioni errate, produzione in eccesso, oscillazioni stagionali, danneggiamenti degli imballaggi primari, cambio di design, domanda limitata, ecc. Il fatto è che ovunque si producano e gestiscano alimenti, nascono dei surplus. Anziché eliminare i prodotti alimentari non più vendibili, le aziende donano articoli commestibili a *Tavolino Magico*.

Un sentito ringraziamento a tutti i fornitori, che ci dimostrano cuore, comprensione e responsabilità sociale e ci donano i loro prodotti.

«Pensare un po' di più agli altri e fare un passo indietro. *Tavolino Magico* è d'esempio, giorno per giorno.»

Daniel Jüni, Amministratore, Mister Cool SA (1)

«*Tavolino Magico* raccoglie da noi i prodotti che non hanno scadenze sufficienti per il commercio. Dormo sonni di gran lunga più tranquilli, quando so che i nostri prodotti non vengono eliminati, ma che vengono distribuiti alle persone bisognose.»

Stefan Schürpf, CEO, Bel Suisse SA (2)

«Purtroppo anche in Svizzera non per tutti è normale avere abbastanza da mangiare durante la giornata. Dal punto di vista sociale ed ecologico, sembra un paradosso che nella nostra società del benessere ogni giorno siano eliminati generi



«Per i nostri prodotti da forno abbiamo standard qualitativi elevati e utilizziamo materie prime pregiate. Nonostante tutta la nostra attenzione, può succedere che alcuni prodotti si discostino dallo standard definito. Per poter dare un contributo importante alla riduzione dei rifiuti alimentari, collaboriamo da anni con *Tavolino Magico*. Così siamo certi che i nostri deliziosi prodotti siano usati per una buona finalità – pienamente in linea con la nostra responsabilità ecologica e sociale.»



*Cornel Zimmermann,
Responsabile Marketing, Hiestand SA*



(2)

«Con *Tavolino Magico* Nestlé Professional ha trovato un partner ideale per ottimizzare l'utilizzo dei nostri prodotti a favore delle persone bisognose. Lo facciamo volentieri e siamo lieti di questa proficua sinergia tra economia e bene comune.»



*Max Dreussi, Country Business Executive Manager,
Nestlé Professional Svizzera e Austria*

(1)

(3)

alimentari in eccesso, ma ineccepibili. Per questo Hero sostiene con convinzione da anni lo straordinario impegno di *Tavolino Magico* con la donazione di prodotti.»

Richard Werder, CEO, Hero Schweiz SA (3)

«Noi vendiamo noti prodotti freschi a base di latte. In caso di scadenze troppo a breve termine è per noi un piacere donare i prodotti freschi qualitativamente perfetti a *Tavolino Magico*. Siamo riconoscenti a *Tavolino Magico* per il suo impegno a favore delle persone socialmente svantaggiate e quindi della distribuzione degli alimenti alle persone in difficoltà.»

Koen Burghouts, CEO Danone AG, Zurigo (4)

«In qualità di produttori bio, ci fa male eliminare derrate alimentari perfette. Perché nei nostri prodotti c'è molto lavoro e passione. Una soluzione è proprio il progetto di *Tavolino Magico*. Una cosa straordinaria, che sosteniamo volentieri.»

Christian Rathgeb, amministratore Rathgeb BioLog SA (5)

«*Tavolino Magico* è un progetto molto intelligente. È molto più logico distribuire i prodotti perfetti anziché gettarli nella spazzatura! Aiutare i bisognosi dovrebbe essere naturale in una società del benessere come la nostra.»

Benedikt Tüscher, responsabile reparto Gestione merci, Spavetti SA (6)

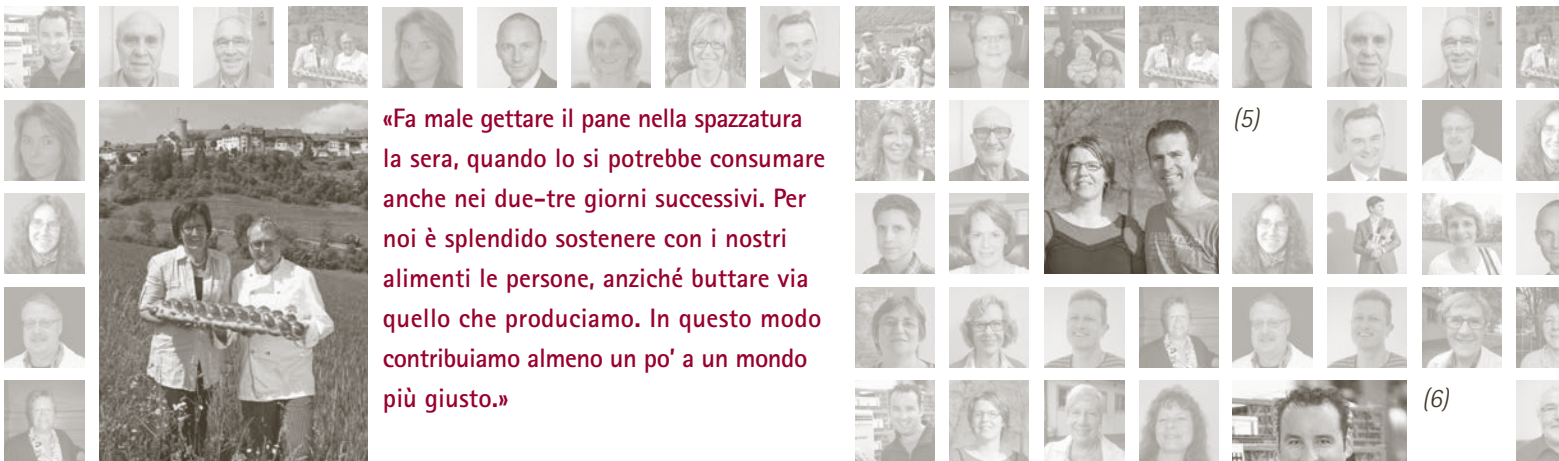


(4)



*Samuel Hohler,
vice amministratore, Growa Cash+Carry Markt Winterthur*

«Ci adoperiamo per una gestione coerentemente attenta degli alimenti, che vada oltre la vendita. Con le nostre donazioni a *Tavolino Magico* diamo direttamente un contributo prezioso ove c'è bisogno di aiuto. Come leader di un'attività di distribuzione all'ingrosso, questo impegno sociale è per noi imprescindibile.»



«Fa male gettare il pane nella spazzatura la sera, quando lo si potrebbe consumare anche nei due-tre giorni successivi. Per noi è splendido sostenere con i nostri alimenti le persone, anziché buttare via quello che produciamo. In questo modo contribuiamo almeno un po' a un mondo più giusto.»

*Elsbeth & René Fleischli,
amministratori, Bäckerei Fleischli Vertriebs SA*

(5)

(6)

Uffici sociali di assistenza e specialistici

Gli uffici di erogazione delle Carte acquisti

Gli uffici sociali di assistenza e specialistici si occupano degli espletamenti finanziari e distribuiscono le Carte acquisti a titolo gratuito. Assicurano che solo persone in difficoltà finanziaria si avvalgano dell'offerta di *Tavolino Magico*.

Ringraziamo le numerose istituzioni pubbliche e private che hanno reso nota la nostra offerta ai loro utenti e che si adoperano per l'erogazione controllata delle Carte acquisti.

«L'aiuto alimentare di *Tavolino Magico* permette di alleggerire le spese mensili di persone anziane con redditi molto esigui. Le persone che si rivolgono al nostro ufficio di consulenza in caso di emergenza finanziaria, possono avvalersi in breve tempo di quest'aiuto materiale. I beneficiari apprezzano quest'offerta e sono riconoscenti dell'aiuto ricevuto.»

Barbara Casanova, operatrice sociale, Pro Senectute Argovia (1)

«Per la Croce Rossa dei Grigioni le pari opportunità, l'integrazione e la dignità di tutte le persone sono prioritarie, indipendentemente da nazionalità, razza, religione e posizione sociale. Questi valori sono condivisi anche da *Tavolino Magico*!»

Anita Hirt, Croce Rossa dei Grigioni (2)



(1)

«L'Esercito della salvezza e *Tavolino Magico* hanno l'obiettivo comune di sostenere i più poveri tra i poveri. Sono contento ogni volta che qualcuno accetti con riconoscenza l'offerta di *Tavolino Magico*. L'elevata richiesta di Carte acquisti evidenzia la notorietà di *Tavolino Magico* presso i nostri utenti.»

(2)

Christoph Sommer, Christliche Anlaufstelle für soziale Anliegen (C.A.S.A), Esercito della salvezza Winterthur

(3)

«Le Carte di *Tavolino Magico* sono diventate per il nostro lavoro una risorsa molto importante per i casi di emergenza. Sempre più persone fortemente indebitate, che non hanno davvero nulla da mangiare, si rivolgono a noi e quindi accolgono molto volentieri l'offerta di *Tavolino Magico*. Sebbene provino un'enorme vergogna procurarsi il cibo in un posto del genere.»

*Ulrike Meissner-Horisberger,
Ufficio per le problematiche inerenti ai debiti di Glarona*

«*Tavolino Magico* crea un doppio valore aggiunto sociale: le derrate alimentari non sono sprecate e le persone colpite da o a rischio di povertà ricevono un aiuto semplice e diretto. Siamo lieti e orgogliosi di poter collaborare con *Tavolino Magico!*»
Andrea Nicklas e Carole Lauper, Movis AG Berna (3)

«Ci piace consegnare la Carta acquisti di *Tavolino Magico* alle donne e alle famiglie in situazioni finanziarie precarie. Un'alimentazione sufficiente ed equilibrata durante la gravidanza e dopo il parto è molto importante per la salute della mamma e del bambino.»

Sylvia Sturzenegger, Ufficio di consulenza per la pianificazione familiare, la gravidanza e la sessualità di San Gallo (4)

«Fai quanto più bene riesci a fare e parlane il meno possibile. (Citazione dello scrittore inglese Charles Dickens dal 1812 al 1870). Ringrazio a nome di tutte le persone colpite da indigenza il responsabile comunale della parrocchia di Laufen, Christof Klingenbeck, per la sua iniziativa e tutti i volontari che quest'anno hanno reso possibile il lancio di *Tavolino Magico* nella nostra regione.»

René Korner, responsabile Servizi Sociali Laufental (5)

«Molte persone indigenti beneficiano dei servizi di *Tavolino Magico*. L'organizzazione non-profit aiuta non solo il bilancio familiare, ma assicura anche una certa struttura nella vita quotidiana.»

Stefan Horvath, Kirchliche Sozialberatung Innerschwyz (KIRSO) (6)

(5)

«Grazie a *Tavolino Magico* gli abitanti bisognosi dell'Unterland zurighese hanno accesso da circa due anni ad alimenti a prezzo vantaggioso. Un'idea eccezionale che è diventata realtà grazie ai numerosi volontari, ai generosi donatori di prodotti e a molta passione! Diamo volentieri il nostro contributo (verifica del diritto e consegna della Carta acquisti), poiché le nostre e i nostri clienti e anche gli abitanti ne traggano beneficio.»

*Daniel Knöpfli,
 responsabile affari sociali e sanità della Città di Bülach*

(6)

(4)

«Tra i miei utenti ve ne sono alcuni che hanno registrato nella loro agenda l'acquisto presso *Tavolino Magico*. Mai prenderebbero altri appuntamenti a quest'ora. Proprio per le famiglie in ristrettezze finanziarie, che non dipendono dagli aiuti sociali ma devono far fronte a debiti, l'offerta di *Tavolino Magico* è un grande sollievo per il loro bilancio.»

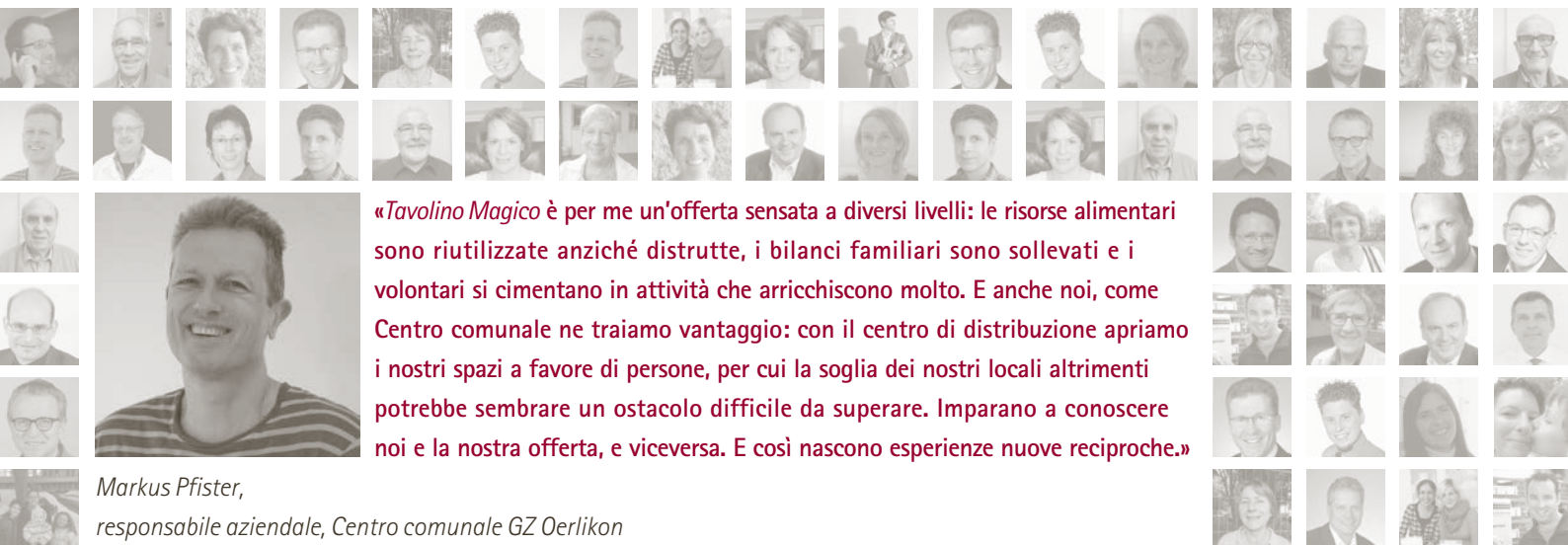
*Maria von Flüe,
 Fondazione Mütterhilfe Zurigo*

Affittuari

Chi ci ospita

Diverse istituzioni, tra cui parrocchie, Esercito della salvezza, incontri di quartiere o aziende ci mettono a disposizione gratuitamente i locali per la distribuzione settimanale delle derrate alimentari. Per *Tavolino Magico* si tratta di un contributo estremamente prezioso.

Grazie di cuore a tutte le istituzioni che ci ospitano.



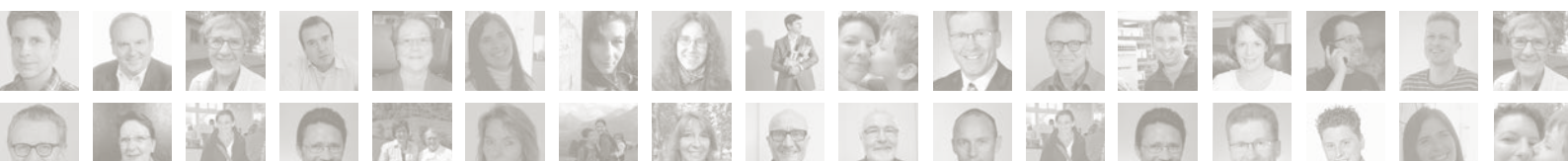
«*Tavolino Magico* è per me un'offerta sensata a diversi livelli: le risorse alimentari sono riutilizzate anziché distrutte, i bilanci familiari sono sollevati e i volontari si cimentano in attività che arricchiscono molto. E anche noi, come Centro comunale ne traiamo vantaggio: con il centro di distribuzione apriamo i nostri spazi a favore di persone, per cui la soglia dei nostri locali altrimenti potrebbe sembrare un ostacolo difficile da superare. Imparano a conoscere noi e la nostra offerta, e viceversa. E così nascono esperienze nuove reciproche.»

Markus Pfister,
responsabile aziendale, Centro comunale GZ Oerlikon



«La comunità della Chiesa riformata di Affoltern am Albis ospita volentieri *Tavolino Magico*. La gestione attenta delle derrate alimentari e l'aiuto ai bisognosi e alle persone in situazione di precarietà fanno parte del lavoro diaconale. La diaconia è sinonimo di comunità e dedizione, attaccamento e partecipazione alla vita quotidiana.»

Herbert Gerber,
comunità della Chiesa riformata di Affoltern a. Albis



Servizio civile

I nostri autisti

Tavolino Magico occupa molti iscritti al Servizio civile. Lo scorso anno sono state ben 30 le persone che hanno lavorato come autisti presso *Tavolino Magico*, a livello svizzero. Danno un importante contributo al bene della comunità. Raccolgono prodotti e li portano nei Centri di distribuzione. Sono pertanto un importante anello di collegamento nella logistica di *Tavolino Magico*.

Ringraziamo tutti gli iscritti al Servizio civile che hanno scelto *Tavolino Magico* come posto operativo e che ci hanno sostenuto con tanta energia.

Programmi occupazionali

I nostri magazzinieri

Le persone che cercano lavoro o che esauriscono il diritto alle indennità di disoccupazione svolgono presso *Tavolino Magico* preziose attività. *Tavolino Magico* offre loro una giornata lavorativa strutturata, esperienze preziose e quindi la possibilità di rientrare nel mondo del lavoro. Circa 80 persone hanno assolto il loro impegno presso di noi nel 2012. Grazie ai programmi promossi dagli Uffici regionali di collocamento, *Tavolino Magico* può tenere bassi i costi aziendali.

Ringraziamo tutte le persone che hanno frequentato con successo un programma occupazionale di *Tavolino Magico*.



Thomas Meier

«Il Servizio civile svolto presso *Tavolino Magico* è stato uno dei miei impegni migliori. È stato interessante vedere come gli alimenti siano salvati dall'eliminazione, per essere ridistribuiti ad acquirenti riconoscenti. Questo lavoro mi ha sempre riempito di gioia. Come iscritto al Servizio civile mi sono state affidate molte responsabilità e ho potuto contribuire a una redistribuzione ecologicamente sensata delle derrate alimentari.»



Manuela Rütimann

«Sono molto soddisfatta del programma occupazionale di *Tavolino Magico*. Come magazziniere qualificata posso mettere in atto il mio know-how con successo. Il programma mi offre una giornata ben strutturata. Sono in mezzo alle persone e lavoro per una buona finalità. Le opportunità di trovare un lavoro sono maggiori rispetto a rimanere a casa senza far niente.»

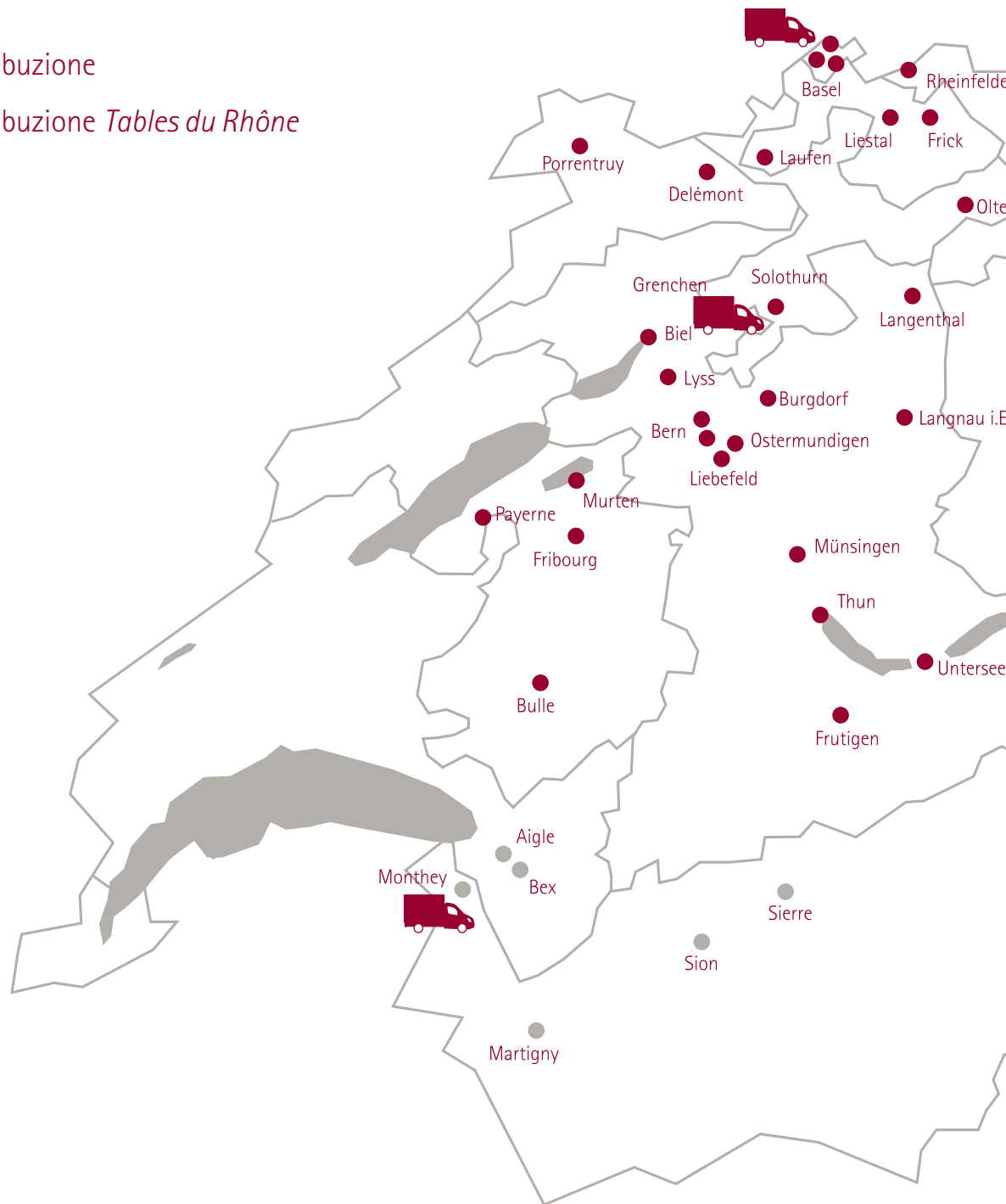
Ecco dove aiutiamo

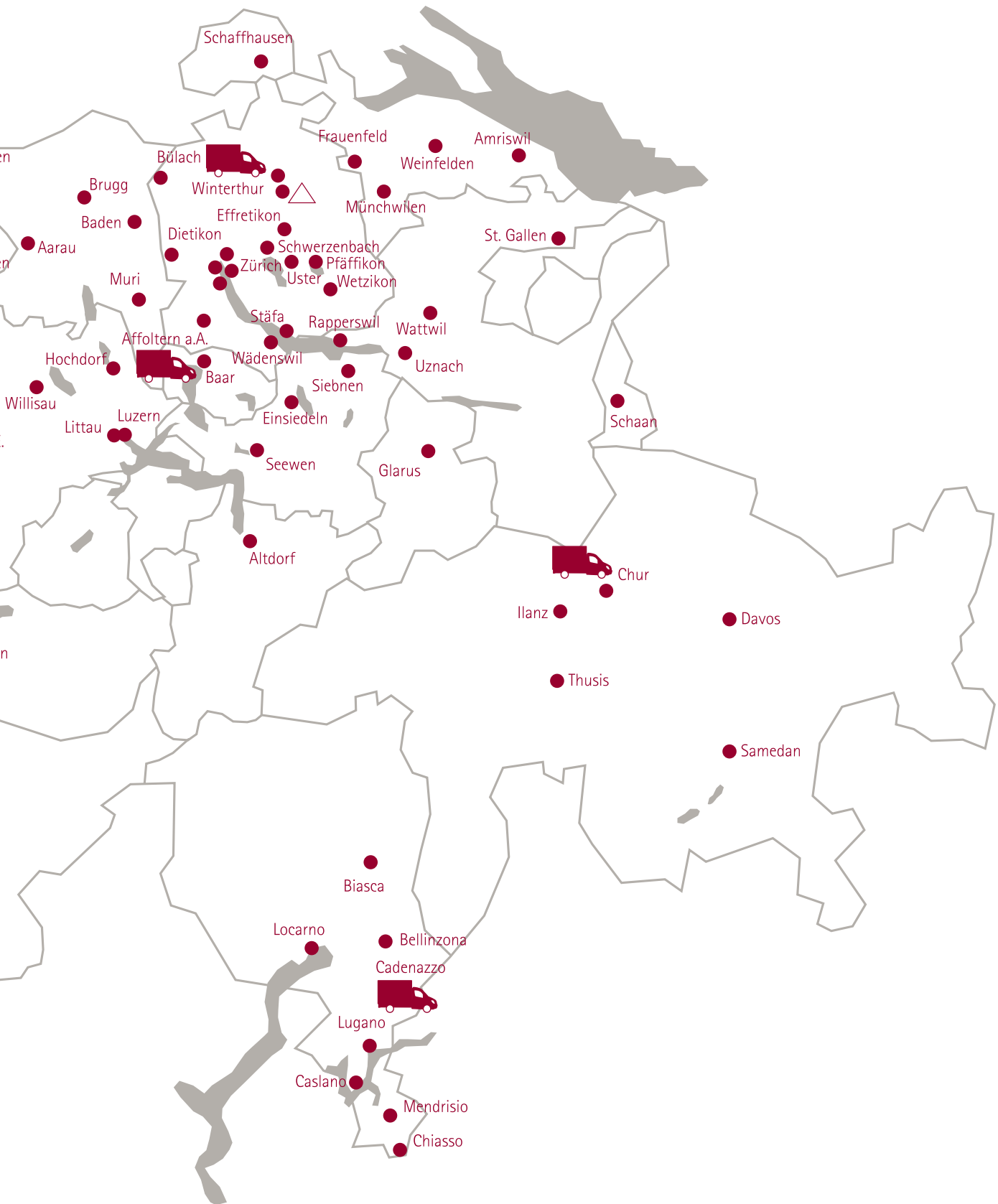
△ Ufficio

 Piattaforma

● Centro di distribuzione





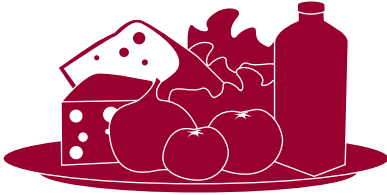



● Centro di distribuzione *Tables du Rhône*





Dati e fatti 2012

Dati aggiornati al 31.12.2012

	<i>Tavolino Magico</i>	<i>Tavolino Magico incl. Tables du Rhône*</i>
Numero di veicoli refrigeranti:	14 	17
Numero di donatori attivi di prodotti alimentari:	580 	620
Numero di nuovi donatori di prodotti alimentari:	155	159
Numero Centri di distribuzione:	81	87
Numero dei Centri di distribuzione aperti nel 2012:	<p>11 a:</p> <p>Cadenazzo/TI, Einsiedeln/SZ, Frutigen/BE, Illanz/GR, Laufen/BL, Payerne/VD, Pfäffikon/ZH, Samedan/GR, Schaan/FL, Schwerzenbach/ZH, Uster/ZH</p> <p>(Otto centri di distribuzione mobili sono stati soppressi a favore di tre nuovi centri di distribuzione fissi)</p>	
Quantità di derrate alimentari distribuite:	2'300'000 kg 	2'450'000 kg
Secondo tipo di prodotto:	<p>Assortimento prodotti essiccati 45%</p> <p>Prodotti freschi 32%</p> <p>Frutta e verdura 18%</p> <p>Prodotti surgelati 4.5%</p> <p>Non Food 0.5%</p>	
Corrisponde al numero di piatti riempiti (da 200 gr):	11'500'000	12'250'000
Persone aiutate ogni settimana:	12'700 	13'500
Numero di collaboratori volontari:	1'700 	1'875
Ore prestate dai collaboratori volontari:	71'750 	77'000

*Nella colonna di sinistra sono indicati i dati di *Tischlein deck dich/Tavolino Magico*. Nella colonna di destra sono riportati i dati di *Tavolino Magico*, compresa l'organizzazione partner *Tables du Rhône* del Canton Vallese. *Tables du Rhône* adotta il nostro medesimo sistema di recupero alimentare nel Canton Vallese.

Donatori

Le nostre fondamenta

I contributi di fondazioni, aziende, istituzioni ecclesiastiche, associazioni, comuni, club di servizio e persone private consentono a *Tavolino Magico* di continuare a crescere. Un grande ringraziamento va alle seguenti organizzazioni e a tutti coloro che preferiscono non essere menzionati esplicitamente (elencati da un importo donato di 5'000 franchi):

Accenture	Fondazione DOMO	J. Grimm AG
Aepli Metallbau AG	Fondazione EHW	Cantone Giura
Atelier Grafisch	Fondazione Elisabeth Nothmann	KENDRIS
Augusto e Adelaide Poglià	Fondazione Ernst Göhner	Kiwanis Club St. Moritz
Basler und Hofmann AG	Fondazione Fürstlicher Kommerzienrat Guido Feger	KMPG
Basys AG	Fondazione Gerling	Kolping Singers Lugano
Bel Suisse SA	Fondazione Graber-Brack	Küchel Architects AG
Biaggini E. SA	Fondazione Hans Konrad Rahn	Legato Gwerder Ruth
BSI SA	Fondazione Hirzel	MBF Foundation
Burgener Transporte	Fondazione JANICA	Metis Fondazione Sergio Mantegazza
Chocoladefabriken Lindt Et Sprüngli (Schweiz) AG	Fondazione Karl Kahane	Montanstahl SA
Clary Foundation	Fondazione Kastanienhof	Multivac Export AG
Coop	Fondazione Lebensmut	Nachtfieber Eschenbach
Coop Mineralöl AG	Fondazione Markant	Nimis SA
CuLeMa	Fondazione Max Geldner	Online Offline Kommunikation Beranek
Evangelisch reformierte Kirchgemeinde March	Fondazione Moriz und Elsa von Kuffner	Picotech Huber AG
Felix und Regula Bauknecht	Fondazione Ruth und Edith Suter	Poly-chip System
Fondation de bienfaisance Jeanne Lovioz	Fondazione Sarah Dürmüller – Hans Neufeld	Raiffeisen Schweiz
Fondazione Adele Koller-Knüslì	Fondazione Sophie und Karl Binding	Rotary Club Basel
Fondazione Alfred und Bertha Zangger-Weber	Fondazione Stanley Thomas Johnson	Rotary Deutschland
Fondazione Arcanum	Fondazione SV	Starr International Foundation
Fondazione Ariel und Fina Gerber	Fondazione U.W. Linsi	Stavros S. Niarchos Foundation
Fondazione AVINA	Fondazione Veronika und Hugo Bohny	Syz AG
Fondazione Baugarten	Fondazione Vontobel	UBS AG
Fondazione Bernard van Leer	Fondazione Wilhelm Doerenkamp	Ziegler Druck- und Verlags-AG
Fondazione Binares	Fondo lotteria Soletta	Zukunftsstiftung der Liechtensteinischen Landesbank
Fondazione Binelli Et Ehram	Fondo lotteria Zugo	
Fondazione Carl und Elise Elsener-Gut	Gemeinde Küsnacht	
Fondazione Charlotte und Nelly Dornacher	Associazione benefica di Glarona-Riedern	
Fondazione del Ceresio	Howeg	

Bilancio annuo 2012

BILANCIO AL 31 dicembre

	2012		2011	
	CHF	%	CHF	%
ATTIVI				
Liquidità	2'335'272.46	78.2	1'769'861.47	75.9
Titoli	200.00	0.0	200.00	0.0
Crediti	16'884.05	0.6	14'459.20	0.6
Credito da parte di apparentati	32'984.05	1.1	45'490.00	1.9
Capitale circolante	2'385'340.56	79.8	1'830'010.67	78.4
Mobiliare, arredamenti	184'669.00	6.2	161'643.88	6.9
EDP, apparecchi per ufficio	3'500.00	0.1	5'333.34	0.2
Veicoli	414'339.00	13.9	336'127.17	14.4
Impianti mobiliari	602'508.00	20.2	503'104.39	21.6
Attivi immobilizzati	602'508.00	20.2	503'104.39	21.6
Totale attivi	2'987'848.56	100.0	2'333'115.06	100.0

Il bilancio annuale dettagliato 2012 comprensivo di allegato in base ai principi Swiss GAAP FER 21 è disponibile su www.tischlein.ch (solo in tedesco)

BILANCIO AL 31 dicembre

	2012		2011	
	CHF	%	CHF	%
PASSIVI				
Creditori	84'115.10	2.8	175'849.70	7.5
Rate e sconti passivi	303'571.00	10.2	69'000.00	3.0
Capitale di terzi	387'686.10	13.0	244'849.70	10.5
Situazione capitale 1.1.	388'265.36	13.0	515'363.69	1) 22.1
Risultato economico dell'esercizio	61'897.10	2.1	-127'098.33	-5.4
Situazione capitale 31.12.	450'162.46	15.1	388'265.36	16.6
Rischio/oscillazioni	2'150'000.00	72.0	1'700'000.00	72.9
Capitale dell'organizzazione	2'600'162.46	87.0	2'088'265.36	89.5
Totale passivi	2'987'848.56	100.0	2'333'115.06	100.0

1) Ultimo aggiornamento 31.12.2010:
CHF 389'641.98 meno integrazione *Tavolino Magico* di CHF 35'614.52 e restatement
CHF 161'336.23 sull'attivo mobile fisso

Grazie all'incremento del 20% delle derrate alimentari distribuite, che hanno raggiunto gli 11'500'000 di piatti da 200 g, lo scorso anno siamo riusciti a fornire ogni settimana un aiuto alimentare a 12'700 persone. Il risultato d'esercizio 1 di CHF 511'897.10 è dovuta principalmente ai seguenti tre fattori:

- Raccolta di fondi di successo**
Il fundraising supera, con CHF 2'744'227.60, il risultato dell'anno precedente di CHF 386'323.89.
- Aumento massiccio dell'efficienza logistica**
Grazie alla flotta di veicoli ottimizzata e alla pianificazione dei trasporti siamo riusciti – senza un grande aumento di costi – a distribuire ulteriori 400'000 kg di alimenti (+20%).

- Rivendicazione una tantum dell'IVA**

Rimborso una tantum di precedenti importi di IVA del valore di CHF 244'239.34. (vedere utile eccezionale)

La riserva di rischio e fluttuazione deve corrispondere alla spesa preventivata annua per l'anno successivo (bilancio 2013: CHF 2'651'316.00). Per questo motivo si è deciso di aumentare dal risultato d'esercizio 1 la riserva di fluttuazione di CHF 450'000.00, passando a CHF 2'150'000.00. La riserva garantisce una sicurezza in vista di impegni di ogni tipo oltre che a fungere da ammortizzatore in caso di minori donazioni.

Bilancio annuo 2012

Conto d'esercizio dal 01.01. al 31.12.

(Procedura costi fatturato)

	2012 CHF	2011 CHF
Importo simbolico di CHF 1.00	178'371.20	155'479.15
Donazioni private	220'005.54	107'697.95
Donazioni da fondazioni	410'700.00	905'769.00
Donazioni da enti ecclesiastici	88'925.60	53'848.90
Donazioni da Ditte (sponsoring)	439'641.65	429'197.55
Donazioni da Enti pubblici (comuni)	21'012.50	13'475.00
Donazioni da Associazioni e club di servizio	70'174.00	38'461.40
Donazioni aperte	742'418.06	0.00
Entrate da cassa	4'629.05	4'810.00
Altre entrate	2'350.00	17'800.00
Prestazioni in natura	566'000.00	473'000.00
Liquidazione degli accantonamenti	0.00	158'364.76
Ricavi	2'744'227.60	2'357'903.71
Prestazioni in natura	0.00	473'000.00
Costi per i veicoli	403'774.95	163'948.40
Costi del personale	1'184'945.79	1'188'956.40
Centri di distribuzione e spese piattaforme	19'355.55	130'957.05
Costi per comunicazione	137'275.40	118'030.24
Costi di manutenzione	295'133.65	66'445.69
Costi per la prestazione di servizi	2'040'485.34	2'141'337.78
Bilancio intermedio 1	703'742.26	216'565.93
Dispendio ore volontarie	92'534.25	132'022.41
Costi amministrativi	195'070.60	110'651.60
Ammortamenti	152'538.09	103'901.94
Costi amministrativi	440'142.94	346'575.95
Bilancio intermedio 2	263'599.32	-130'010.02
Risultato finanziario	6'743.14	5'900.88
Costi finanziari	-2'684.70	-2'989.19
Bilancio intermedio 3	267'657.76	-127'098.33
Utile eccezionale	244'239.34	0.00
Risultato d'esercizio 1	511'897.10	-127'098.33
Assegnazione a riserva di rischio e fluttuazione	-450'000.00	0.00
Risultato d'esercizio 2 (eccedenza dopo assegnazioni)	61'897.10	-127'098.33

Il rapporto di revisione

Rapporto dell'Ufficio di revisione sulla revisione limitata all'Assemblea sociale de

L'associazione *Tavolino Magico*, Winterthur

In qualità di Ufficio di revisione abbiamo verificato il conto annuale (bilancio, conto economico, rendiconto finanziario (conto del flusso di mezzi), prospetto della variazione del capitale e allegato) dell'associazione *Tavolino Magico*, Winterthur per l'esercizio chiuso al 31 dicembre 2012. La revisione limitata dei dati dell'anno precedente è stata eseguita da un altro ufficio di revisione. In conformità allo Swiss GAAP FER 21, le informazioni contenute nel rapporto di attività non soggiacciono ad alcun obbligo di verifica da parte dell'Ufficio di revisione.

La Direzione è responsabile dell'allestimento del conto annuale in conformità allo Swiss GAAP FER 21, alle disposizioni legali e agli statuti, mentre il nostro compito consiste nella sua verifica. Confermiamo di adempiere i requisiti legali relativi all'abilitazione professionale e all'indipendenza.

La nostra revisione è stata effettuata conformemente allo Standard svizzero sulla revisione limitata, il quale richiede che la stessa deve essere pianificata ed effettuata in maniera tale che anomalie significative nel conto annuale possano essere identificate. Una revisione limitata consiste essenzialmente nell'effettuare interrogazioni e procedure analitiche, come pure, a seconda delle circostanze, adeguate verifiche di dettaglio della documentazione disponibile presso l'azienda sottoposta a revisione. Per contro, la verifica dei processi aziendali e del sistema di controllo interno, come pure interrogazioni e altre procedure miranti all'identificazione di atti illeciti o altre violazioni di disposizioni legali, sono escluse da questa revisione.

Sulla base della nostra revisione non abbiamo rilevato fatti che ci possano fare ritenere che il conto annuale non fornisca un quadro fedele della situazione patrimoniale, finanziaria e reddituale secondo lo Swiss GAAP FER 21 e non sia conforme alle disposizioni legali e statutarie.

KPMG SA



Jürg Meisterhans
Perito revisore abilitato
Revisore responsabile



Reto Kaufmann
Perito revisore abilitato

Zurigo, 26 febbraio 2013

Tavolino Magico
Rudolf Diesel-Strasse 25
8405 Winterthur

Telefono 052 557 95 05
Telefax 052 557 95 70
www.tavolinomagico.ch
info@tischlein.ch
www.facebook.com/tischleindeckdich
Conto per donazioni: CCP 87-755687-0

Con il sostegno di:
Coop, Howeg, Ernst Göhner Stiftung

coop

cash+carry **prodega** cash+carry **growa**
HOWEG Member of **TRANS-GOURMET**

ERNST GÖHNER STIFTUNG
ZUG

